



*Marzenie jednego człowieka pozostanie tylko marzeniem,
Marzenie wszystkich stanie się rzeczywistością.*

ANALIZA

ANKIETY REALIZOWANEJ WŚRÓD MIESZKAŃCÓW KREKOL

W CELU OKREŚLENIA KIERUNKU DZIAŁAŃ

STOWARZYSZENIA WSPIERAJĄCEGO ROZWÓJ WSI Z SIEDZIBĄ W KREKOLACH

OPIS:

W badaniu wzięło udział 62% kobiet i 38 % mężczyzn. 2,5 % to osoby w wieku do 14 lat, 15,4 % osoby w przedziale wiekowym 15-25 lat, 15,4 % w przedziale wiekowym 26-39 lat, 19,2 % w przedziale wiekowym 40 - 49 lat, 29,5 % w przedziale 50- 59 lat, 12,8 % w przedziale 60- 69 lat i 5,2 % to osoby powyżej 70 roku życia.

12,8 badanych to rolnicy, 8,9 % pracuje w zakładach państwowych, 16,6 % pracuje w zakładach prywatnych, 20,5 % jest bezrobotnymi, 15,3 % to emeryci, 10,2 renciści, 15,7 % to uczniowie.

52,6 % badanych uważa że w Krekolach są miejsca których można swobodnie korzystać w zakresie wypoczynku i rekreacji, a 47,4 % uważa, że takich miejsc nie ma. 100 % badanych uważa, że takim miejscem może być „Kreklolandia”

Według badanych najpotrzebniejsze prace remontowe w „Krekolandii” to :
glazura 55,1% terakota 70,5 %, kominek 66,6 %, wymiana okien 50 %, wymiana drzwi 57,6 %,
ocieplenie budynku 44,8 %

70,5 % badanych chciałoby uczestniczyć w warsztatach prowadzonych przez Stowarzyszenie ,
26,9 % nie wyraża takiej chęci.

79,4% badanych chciałoby uczestniczyć w wycieczkach organizowanych przez Stowarzyszenie ,
20,6 nie wyraża takiej chęci.

98,6 % badanych jest zdania, że jest potrzeba organizowania festynów w Krekolandii, tylko 1,4
% badanych tak nie uważa.

Gdyby festyn kończył się zabawą taneczną

73 % osób czułoby się za nią odpowiedzialnych, 27% nie.

Na pytanie: Czy dobrym pomysłem jest zagospodarowanie Krekolandii?-

98,7 % odpowiedziało tak 1,4 % odpowiedziało nie.

Na pytanie Czy powinno się wykorzystac i zagospodarowac Suszycę w celu promocji Krekol tak
odpowiedziało 96 % nie 4 % badanych.

Sierpień 2009



*Marzenie jednego człowieka pozostanie tylko marzeniem,
Marzenie wszystkich stanie się rzeczywistością.*

Na pytanie: które z działań Stowarzyszenia najbardziej Pana/nią interesują? Wycieczki – 51,2 % szkolenia – 33,3 %, warsztaty- 47,4 %, wspólna praca- 33,3 %, zabawa i festyny - 60,2 %, spotkania integracyjne - 51,2 %, rozgrywki sportowe - 17,9 %.

Zdanie badanych na temat: Jakie elementy zagospodarowania należałoby wykonać w Krekolandii? Plac zabaw dla dzieci 78,2 %, boisko do piłki siatkowej 53,8 %, kąciak wypoczynkowy 39,7 %, nowe ogrodzenie 51,2 %, zadaszenie między wiatami 56,4 %

ODPOWIEDZI:

1. Płeć

- a) Kobieta – 49
- b) Mężczyzna – 29

2. Wiek

- a) Do 14 -2
- b) 15- 25 – 12
- c) 26-39 – 12
- d) 40 – 49 – 15
- e) 50 – 59 – 23
- f) 60 – 69 – 10
- g) 70 i więcej – 4

3. Czy pracuje Pan/i zawodowo?

- a) Jestem rolnikiem - 10
- b) Pracuję w zakładzie państwowym - 7
- c) Pracuję w zakładzie prywatnym – 13



*Marzenie jednego człowieka pozostanie tylko marzeniem,
Marzenie wszystkich stanie się rzeczywistością.*

- d) Jestem bezrobotnym - 16
 - e) Jestem emerytem - 12
 - f) Jestem rencistą – 8
 - g) Jestem uczniem – 12
- 4. Czy są miejsca w Krekolach , z których może Pan/i swobodnie korzystać w zakresie wypoczynku i rekreacji?**
- a) Tak - 40
 - b) Nie – 36
- 5. Czy takim miejscem może być Krekolandia?**
- a) Tak – 77
 - b) Nie – 0
- 6. Budynek wymaga remontu. Jakie prace według Pana/i powinny być przeprowadzone w budynku Krekolandii w pierwszej kolejności?**
- a) Glazura - 43
 - b) Terakota - 55
 - c) Kominek – 52
 - d) Wymiana okien - 39
 - e) Wymiana drzwi- 45
 - f) Ocieplenie budynku – 35
- 7. Czy chciałby/a Pan/i uczestniczyć w warsztatach prowadzonych przez Stowarzyszenie?**
- a) Tak - 55
 - b) Nie – 21



*Marzenie jednego człowieka pozostanie tylko marzeniem,
Marzenie wszystkich stanie się rzeczywistością.*

8. Czy chciałby Pan/i uczestniczyć w wycieczkach organizowanych przez Stowarzyszenie?

- a) Tak – 62
- b) Nie – 13

9. Czy Pana/i zdaniem jest potrzeba organizowania festynów w Krekolandii?

- a) Tak – 71
- b) Nie – 1

10. Czy gdyby festyn kończył się zabawą taneczną czułby się Pan/i odpowiedzialny za jego bezpieczny przebieg?

- a) Tak – 57
- b) Nie – 21

11. Czy dobrym pomysłem jest zagospodarowanie Krekolandii?

- a) Tak – 76
- b) Nie – 1

12. W Krekolach wypływa rzeka Suszyca. Czy Pana/i zdaniem powinno się wykorzystać ją i zagospodarować w celu promocji Krekol?

- a) Tak – 72
- b) Nie - 3

13. Które z działań najbardziej Pana/i interesują?

- a) Wycieczki - 40
- b) Szkolenia - 26
- c) Warsztaty - 37
- d) Wspólna praca - 26
- e) Zabawa i festyny – 47



*Marzenie jednego człowieka pozostanie tylko marzeniem,
Marzenie wszystkich stanie się rzeczywistością.*

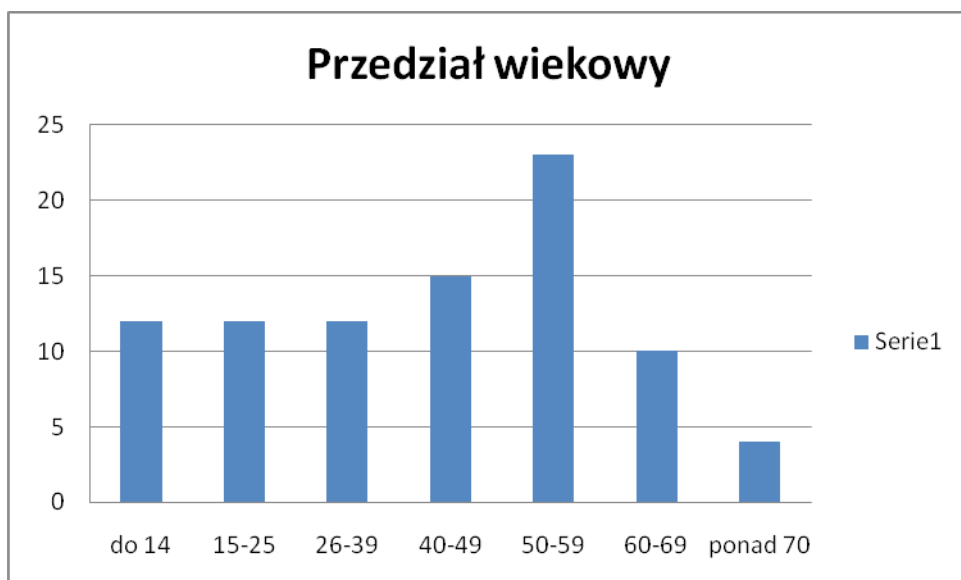
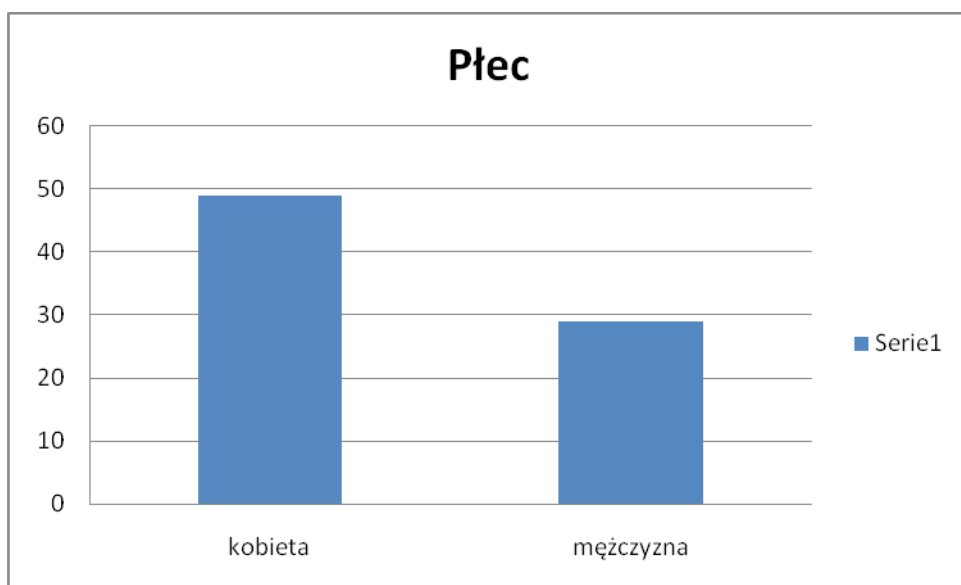
- f) Spotkania integracyjne - 40
- g) Rozgrywki sportowe – 14

14. Jakie elementy zagospodarowania należałoby wykonać w Krekolandii?

- a) Plac zabaw dla dzieci – 61
- b) Boisko do piłki siatkowej - 42
- c) Kącik wypoczynkowy – 31
- d) Nowe ogrodzenie – 40
- e) Zadaszenie między wiatami - 44
- f) Inne uwagi : zbudować scenę, werandę

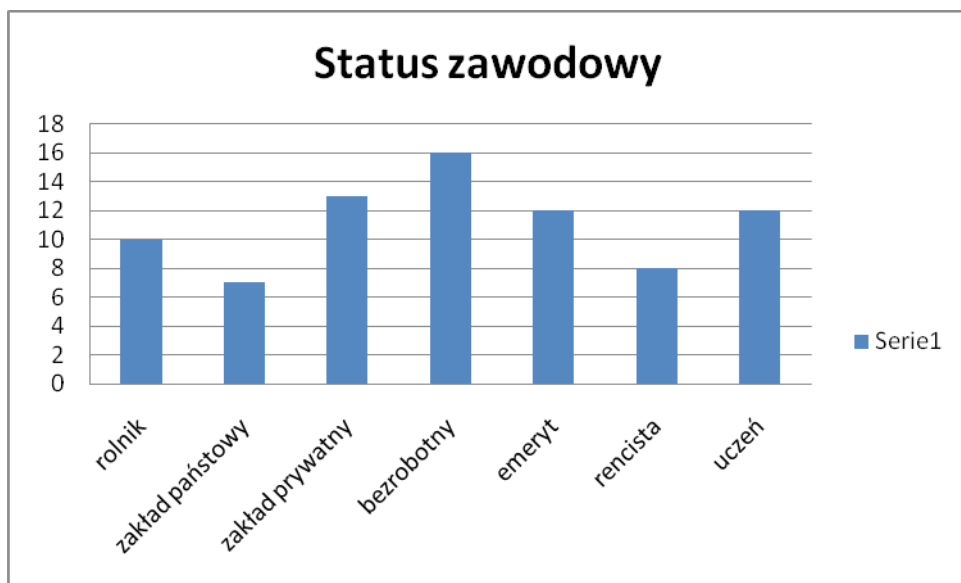


*Marzenie jednego człowieka pozostanie tylko marzeniem,
Marzenie wszystkich stanie się rzeczywistością.*





*Marzenie jednego człowieka pozostanie tylko marzeniem,
Marzenie wszystkich stanie się rzeczywistością.*





*Marzenie jednego człowieka pozostanie tylko marzeniem,
Marzenie wszystkich stanie się rzeczywistością.*





*Marzenie jednego człowieka pozostanie tylko marzeniem,
Marzenie wszystkich stanie się rzeczywistością.*



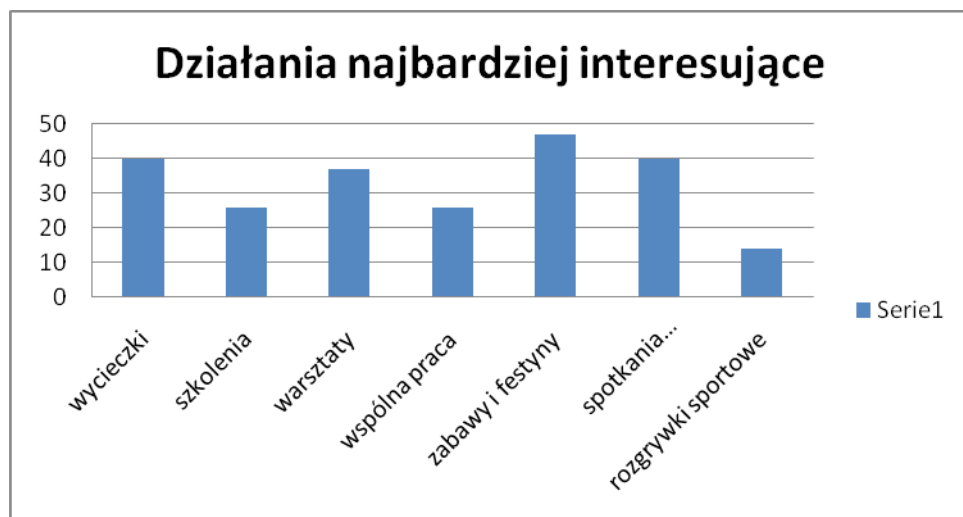


*Marzenie jednego człowieka pozostanie tylko marzeniem,
Marzenie wszystkich stanie się rzeczywistością.*





*Marzenie jednego człowieka pozostanie tylko marzeniem,
Marzenie wszystkich stanie się rzeczywistością.*





*Marzenie jednego człowieka pozostanie tylko marzeniem,
Marzenie wszystkich stanie się rzeczywistością.*

